

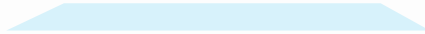


INRAE

INRAE

INRAE >
> *transfert*

Sommaire



P.4 **Pourquoi accompagner la création**
de start-up à INRAE ?

P.5 > 7 **Bilan des créations**
d'entreprises

P.8 > 27 **Les start-up créées**
à partir des résultats INRAE

P.28 > 32 **Les start-up qui ont grandi**
dans l'environnement INRAE

Pourquoi accompagner la création de start-up à INRAE ?

UNE VOIE CRÉATRICE DE VALEUR ET D'INNOVATION
COMPATIBLE AVEC L'OBJECTIF D'EXIGENCE
ET DE RIGUEUR SCIENTIFIQUE :

Une opportunité pour les chercheurs et les doctorants :

- > De valoriser leurs résultats de recherche et de créer des emplois
- > De découvrir un cadre entrepreneurial et co-concevoir des innovations



Créer des entreprises
à partir d'inventions issues
des laboratoires INRAE



Soutenir des porteurs de projets
d'entreprises externes à INRAE
en utilisant les compétences
des chercheurs et les moyens
des laboratoires INRAE



Une volonté affichée de soutenir la création d'entreprises

01

INRAE soutient les start-up
qui souhaitent utiliser
les compétences INRAE
pour se développer

02

**INRAE co-finance
le coût de la recherche**
des start-up qui collaborent
avec ses laboratoires



04

**INRAE héberge et donne accès
à ses équipements et installations,**
durant les premières années
de leur activité, aux start-up
qui collaborent avec ses laboratoires

03

**INRAE concède aux start-up
des conditions favorables**
d'exploitation de ses résultats
compatibles avec leur développement

Des actions de soutien



Flash parcours entrepreneuriat INRAE

- **Bénéficier** des retours d'expérience de chercheurs qui sont impliqués dans la création d'entreprise
- **Connaitre** les structures qui peuvent vous accompagner
- **Recueillir** vos idées de projet et vous aider à les faire grandir

Se faire accompagner

Oser

S'inspirer

INRAE > INRAE
transfert



Organisation de journées
« Flash Parcours
Entrepreneuriat »
pour sensibiliser les chercheurs
et doctorants souhaitant
participer à la création
d'entreprise

INRA TRANSFERT & LES INSTITUTS CARNOT
PORTÉS PAR L'INRA VOUS ACCOMPAGNENT

À CHAQUE ÉTAPE DU DÉVELOPPEMENT DE VOTRE START-UP

TU AS L'ESPRIT ENTREPRENEUR
...on te propose des idées !

CRÉATIVITÉ

Brevets
Projets de recherche
Appels à fonds

TU AS UNE IDÉE DE START-UP DÉFINIE
...on t'accompagne pour la concrétiser

MATURATION

ENTREPRENDRE

• Ne pas perdre l'accompagnement pour passer à la phase de création
• Mise à disposition vers des experts de recherche qui peuvent te conseiller et t'aider à affiner ton idée
• Possibilité de financement

TU AS CRÉÉ TA START-UP
...on te soutient !

• Accompagnement à l'EDJ
• Proposition de services personnalisés
• Bourses et prêts
• Mise à disposition d'équipements
• Soutien financier

Des collaborations
avec les écoles
d'agronomie afin
de promouvoir
le rapprochement
entre les étudiants
et les laboratoires



Bilan des créations depuis 1999

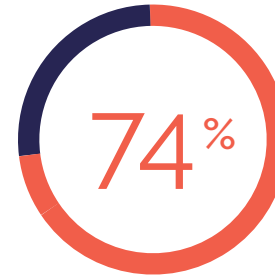
Entreprises innovantes
créées ou liées
à INRAE



Nombre
d'emplois
créés



Taux de réussite
des entreprises accompagnées
par INRAE depuis 1999



les **STARTUP**

**créées à partir des résultats
INRAE**



Alimentation
et microbiologie



Environnement



Agriculture



Alimentation et microbiologie



IDBiotech
Immuno Diffusion Biotechnologies



valneva

Créée en 1999

Propose une méthode de production de **protéines**, en particulier vaccinales, dans des cultures de cellules embryonnaires somatiques aviaires.

La société a levé des fonds et a développé ses collaborations avec de nombreux acteurs de l'industrie pharmaceutique : Sanofi Pasteur, Fort Dodge, Bavarian Nordic, Geovax, GSK, CSL, Nobilon.

www.valneva.com

Créée en 2004

Développe, fabrique et commercialise des **kits immunochimiques** pour l'authentification et le contrôle qualité des matières premières et des produits transformés dans les industries agroalimentaires et pharmaceutiques.

www.idbiotech.com



Créée en 2005

Développe des produits innovants à base de jus de canne à sucre vendus en supermarché.

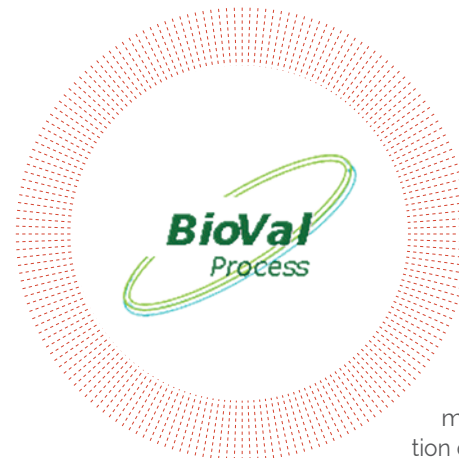
www.bioval-process.com



Créée en 2009

Développe de nouveaux antimicrobiens contre les infections fongiques et bactériennes multi résistantes à partir de collections de micro-organismes non exploitées à des fins thérapeutiques.

www.nosopharm.com



Créée en 2010

Commercialise un logiciel pilotant un appareillage permettant la détermination de l'activité acidifiante et des cinétiques d'acidification de cultures microbiennes.

www.bioval-process.com





Créée en 2012

Développe des médicaments et des biomarqueurs pour le diagnostic de maladies chroniques liées à des anomalies de la composition bactérienne de l'intestin (maladies métaboliques et inflammatoires intestinales). Enterome a réalisé plusieurs levées de fonds auprès d'investisseurs, ce qui lui a permis de valider et valoriser ses biomarqueurs brevetés sous forme de diagnostics médicaux en Europe et aux Etats-Unis.

www.enterome.fr

Sensostat

Créée en 2012

Propose du conseil et de l'expertise en analyse sensorielle et statistique pour les PME. Sensostat réalise des études sensorielles permettant de faire correspondre au mieux les produits aux attentes des consommateurs.

www.sensostat.fr

Maat
Microbiota as a Therapy

Créée en 2014

Traite les maladies graves par l'utilisation de la puissance de l'écologie microbienne intestinale. Maat signifie « Microbiota as a Therapy »

et se concentre sur l'utilisation des promesses cliniques de la microbiothérapie afin de développer des solutions innovantes pour traiter des besoins médicaux non satisfaits liés à des pathologies de dysbioses. Maat s'appuie sur l'expertise scientifique et technique INRAE de plus de 30 ans en microbiologie du tractus digestif humain.

www.maatpharma.com

Twistaroma

Créée en 2013

Analyse des composés volatils et des polyphénols dans tous types de boissons (fermentées ou non).

www.twistaroma.fr



Créée en 2016

Développe une nouvelle génération de probiotiques thérapeutiques, basés sur des souches bactériennes commensales.

www.exeliombio.com



Créée en 2016

Propose un logiciel dédié à l'acquisition et au traitement des données d'analyse sensorielle (profil, tests hédoniques, Dominance Temporelle des Sensations...).

www.timesens.com



Créée en 2017

Détermine les propriétés toxiques et cancérigènes de divers produits pharmaceutiques ou cosmétiques à l'aide de cellules humaines.

www.preditox.fr



Créée en 2017

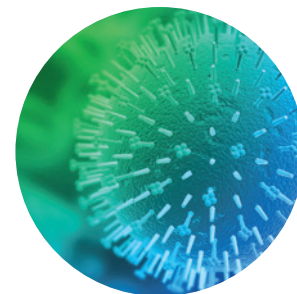
Fournit des méthodes innovantes **in silico** pour accélérer la découverte et le développement de biomarqueurs et d'anticorps-thérapeutiques pour ses clients.

www.mabsilico.com



Créée en 2019

Développe un système d'expression génique qui pourrait permettre d'accélérer le développement de traitements par thérapie génique, notamment dans le domaine du traitement du cancer.





Environnement



Créée en 2003

Propose des services et formations en analyse de données multivariées aidant les industriels à mieux contrôler leurs produits et procédés. Domaines d'application : agri-agro, pharmacie et pétrochimie.

www.ondalys.fr



Créée en 2004

Propose un procédé naturel de traitement oléothermique des bois. Il s'adresse aux scieries et aux fabricants de bois en leur permettant ainsi d'une part de diversifier leur gamme en réponse à la demande grandissante de produits plus respectueux de l'environnement et d'autre part, d'apporter à leurs produits une forte valeur ajoutée (bois thermo huilé HQE).

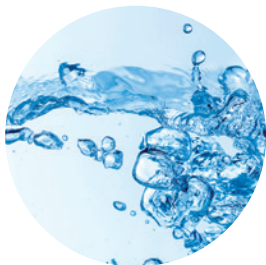
www.oleobois.com



Créée en 2005

Développe des drones et traite des images aériennes pour diverses applications telles que l'environnement marin, les forêts tropicales et les zones polaires.

www.lavionjaune.com



Créée en 2005

Valorise le logiciel Indigo® de prévision de l'impact des pratiques culturales sur l'environnement et l'intègre dans une plateforme d'échange.

Grâce à l'introduction de données concernant la taille, l'orientation, le traitement des parcelles, le logiciel permet, entre autres, une sélection de produits phytosanitaires plus respectueux de l'environnement tout en intégrant les contraintes économiques et financières de l'exploitation. Envilys a adapté ce logiciel à la viticulture méditerranéenne.

www.envilys.fr



Créée en 2005

Produit des énergies renouvelables à partir des rejets issus des industries agro-alimentaires, pharmaceutiques et chimiques. Les porteurs du projet ont approché les chercheurs du Laboratoire de Biotechnologie de l'Environnement (Narbonne) du Centre INRAE de Montpellier, afin de pouvoir bénéficier de leur savoir-faire pour des technologies de traitement des effluents par digestion microbienne en anaérobiose (ou méthanisation).

www.naskeo.com



Créée en 2007

Propose la réalisation de cartes pour les entreprises privées ou publiques autour des logiciels libres SIG.

www.3liz.com



Créée en 2008

Réalise, fournit et met en œuvre de solutions innovantes pour le diagnostic fonctionnel, le traitement biologique et le monitoring des sols.

www.valorhiz.com

Créée en 2008

Propose des services et conseils spécialisés dans l'ingénierie de la concertation. Intervient dans la conception, l'animation et l'évaluation de tous types de projets intégrant de la concertation, qu'il s'agisse de projets de gestion des territoires, des ressources naturelles ou des organisations.

www.lisode.com



Créée en 2009

Optimise des flux logistiques avec des robots collaboratifs et autonome.

www.effidence.com





Créée en 2010

Conception de technologies permettant aux viticulteurs et aux agriculteurs de piloter au mieux leurs différents traitements.

www.physiocap.eu



Créée en 2012

Offre expertise et conseil en gestion de la végétation implantée sur digues, barrages et berges de cours d'eau.

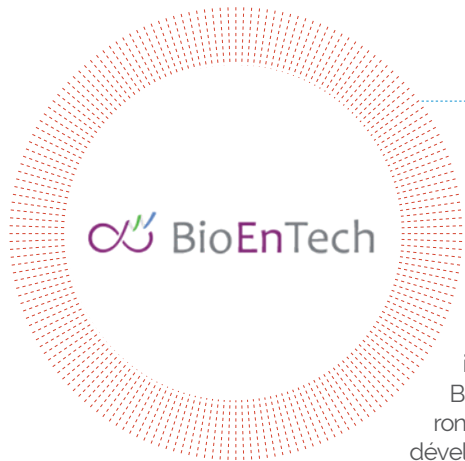
www.arbeausolutions.fr



Créée en 2013

Utilise la modélisation du cycle de l'eau et des nutriments à l'échelle du bassin versant, ainsi que la modélisation du transport réactif en milieu poreux.

www.scheme-rd.fr



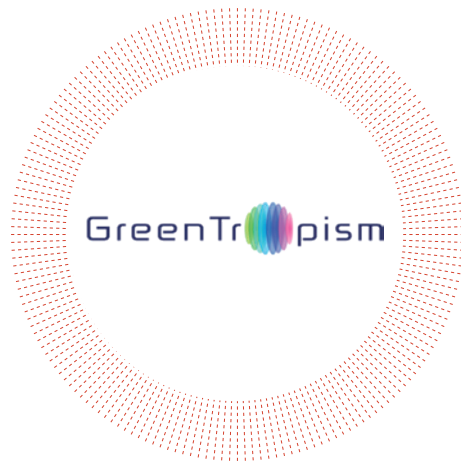
Créée en 2013

Développe et commercialise des solutions logicielles pour le suivi en ligne des installations de méthanisation.

Plusieurs technologies issues du Laboratoire de Biotechnologie de l'Environnement ont concouru au développement des produits commercialisés par BioEnTech :

logiciel de diagnostic des installations, de gestion des données, capteurs-logiciel.

www.bioentech.eu



Créée en 2014

Apporte aux industriels des logiciels d'analyse spectroscopiques simples à utiliser et précis. Les logiciels mettent en œuvre des modèles prédictifs qui analysent la matière organique instantanément et fournissent des résultats fiables pour tout type d'application ou de système de contrôle-commande.

www.greentropism.com



Créée en 2014

Se positionne sur le secteur de la biosurveillance de la qualité des milieux aquatiques par l'évaluation de la contamination chimique et les effets toxiques sur le vivant des micropolluants présents dans les milieux aquatiques.

www.biomae.com



EnobraQ

Créée en 2015

Développe une levure capable d'utiliser le CO₂ (atmosphérique ou d'une autre origine) et de le transformer en molécules d'intérêt pour l'industrie chimique.

www.enobraq.fr



Créée en 2017

Pilotage intelligent de serres via ordinateur, smartphone ou tablette avec un système d'éclairage adapté à la croissance des plantes.

www.greenhousekeeper.fr



Créée en 2018

Développe des produits végétaux ressemblant à des yaourts et conçus à partir de riz, millet et sarrasin fermentés.

www.nomad-yo.org



Créée en 2019

Valorise les co-produits agricoles tout en produisant des molécules biosourcées à destination de nombreux secteurs.

www.oleoinnov.com



Créée en 2019

Propose un accompagnement dans l'étude, la préservation et l'optimisation des caractéristiques agronomiques (physiques, chimiques et biologiques) des sols à travers des interventions pédologiques, des formations et des animations.

www.sol-et-co.com





Agriculture



PAT
Plant Advanced Technologies

Créée en 2005

Produit des actifs innovants et rares à destination des marchés cosmétiques, pharmaceutiques et agrochimiques.

www.plantadvanced.com

Biotisa

Créée en 2005

Développe, fabrique et commercialise des inoculants microbiens naturels et de substrats biologiques innovants qui favorisent la croissance des plantes, ou leur assurent une protection contre les agents pathogènes, ou peuvent accélérer la décontamination des sols.

www.biotisa.com



Créée en 2006

Exécute des prestations analytiques innovantes dans le domaine du contrôle qualité et de la traçabilité moléculaire (agro-alimentaire et agronomie).

www.adnid.fr



Créée en 2007

Apporte conseils et analyse chimique des arômes du vin et de la vigne. NYSEOS analyse le potentiel aromatique de la vendange et les arômes formés dans les vins.

www.nyseos.fr



ReproPHARM VET

Créée en 2009

Développe des produits permettant de mieux maîtriser la reproduction animale et s'inscrivant dans la démarche d'une agriculture durable.

www.repropharmvet.com



Bureau d'Études & Travaux
de Recherches en Éthologie

Créée en 2011

Réalise des prestations scientifiques en éthologie et bien-être animal à destination des organismes travaillant auprès des animaux...

www.bureau-etre.fr

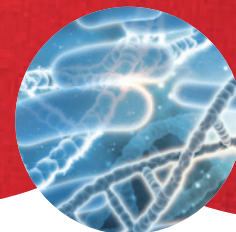


Meiogenix

Créée en 2010

Spin-off de biotechnologie issue de l'Institut Curie et INRAE qui détient une licence exclusive et mondiale pour une technologie modulant la fréquence de la recombinaison homologue dans les cellules eucaryotes. La société a effectué plusieurs levées de fonds.

www.meiogenix.com





Créée en 2014

Apporte des conseils dans le domaine de l'environnement.
Propose des prestations de diagnostics environnemental,
de monitoring de l'écosystème, de relevé 3D des milieux
naturels...

www.ecosustain.fr



Créée en 2012

Valorise les travaux de recherche de spécialistes en spermatogénèse *in vitro*. Ces travaux ont permis le développement de tests *in vitro* en reprotoxicologie à partir de cultures de cellules de rats.

www.kallistem.com



Créée en 2014

Développe le phénotypage des plantes à haut débit. Parmi les services proposés, l'observation par drone (Airphen) et l'observation à l'aide de capteurs sans-fil sont aujourd'hui des moyens privilégiés pour caractériser le fonctionnement des variétés et fournir aux sélectionneurs les informations dont ils ont besoin.

www.hiphen-plant.com



Créée en 2014

Propose de transférer des connaissances et savoir-faire issus de la recherche en direction des acteurs territoriaux, pour mieux intégrer l'agriculture dans les projets de territoire, au service des habitants et à des fins de développement durable.

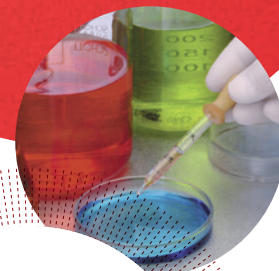
www.vi-a-terra.jimdosite.com



Créée en 2019

Met à disposition de la filière trufficole les innovations développées en laboratoire. Composée d'une équipe d'experts en biologie et biotechnologies des champignons. Elle propose une offre de services complète et adaptée, dans laquelle s'intègrent des innovations technologiques

www.wetruf.com



Créée en 2019

Développe des vaccins innovants à base d'ADN, boostant et optimisant les réponses immunitaires du vacciné, et montrant des propriétés vaccinales inégalées contre des virus de type SIDA. La technologie, brevetée, dispose d'un avantage différentiel fort car il n'existe pas de stratégies alternatives pour lutter contre les maladies visées.



agriodor

Crée en 2019

Développe des solutions durables et innovantes pour protéger les grandes cultures BIO.

www.agriodor.com

Crée en 2019

POLLINOVA Optimise la production de semences hybrides de céréales.



MYCOPHYTO

Crée en 2019

Met en place des systèmes de productions végétales qui ne nécessitent pas ou peu d'intrants chimiques (engrais, pesticides) en optimisant la synergie naturelle entre les plantes et les champignons.

www.mycophyto.fr

les **STARTUP**

qui ont grandi dans l'environnement
INRAE



Alimentation
et microbiologie



Environnement



Agriculture



Alimentation et microbiologie





Alimentation et microbiologie





Environnement





Agriculture



INRAE INRAE > > *transfert*

INRAE Transfert, filiale INRAE, soutient la création de sociétés innovantes via un programme de sensibilisation et de formation dédié aux scientifiques souhaitant valoriser leurs résultats sous forme de création d'entreprise : le Flash parcours Entrepreneuriat. Au-delà de ces actions, **INRAE Transfert** apporte son soutien pour la structuration des projets et la mise en relation des scientifiques avec les acteurs de l'écosystème de l'innovation (incubateurs, financeurs, prestataires, etc...) afin d'identifier les partenaires les plus pertinents

**106 de ces sociétés
sont toujours en activité**

Nous remercions nos partenaires
pour leur soutien.





INRAE

